

2 dicembre 2017



### «Egon Schiele»: il trailer del film sul grande artista viennese

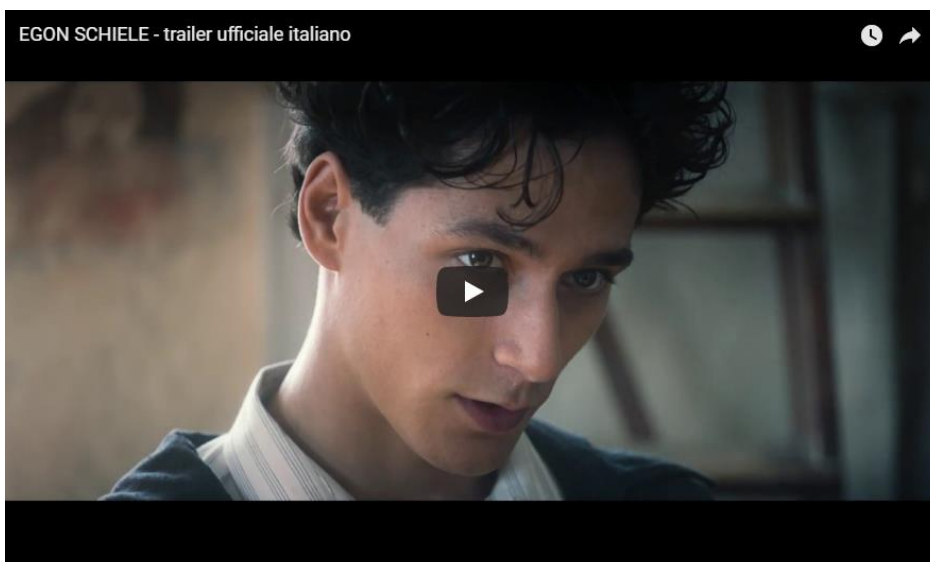
Grande successo per il "film-evento" che rimane nelle sale in 36 città italiane

Foto: Noah Saavedra sulla locandina di "Egon Schiele" - Credit: © Draka Cinema

di [Lorenzo Di Palma](#)

Doveva essere nelle sale solo il 27-28-29 novembre, ma il successo di pubblico ha spinto molti cinema di Lombardia, Liguria, Piemonte, Emilia Romagna, Toscana, Marche, Lazio, Campania, Puglia e Sicilia, a proseguire le proiezioni di **Egon Schiele** di Dieter Berner in **ben 36 città** per un totale di 48 schermi in tutta Italia.

Ispirato al romanzo *Tod und Mädchen: Egon Schiele und die Frauen* di Hilde Berger, **Egon Schiele**, interpretato sul grande schermo dal talentuoso **Noah Saavedra**, è la storia di uno degli artisti più controversi e trasgressivi di sempre, del quale nel 2018 ricorrerà il centenario della sua morte avvenuta a soli 28 anni.

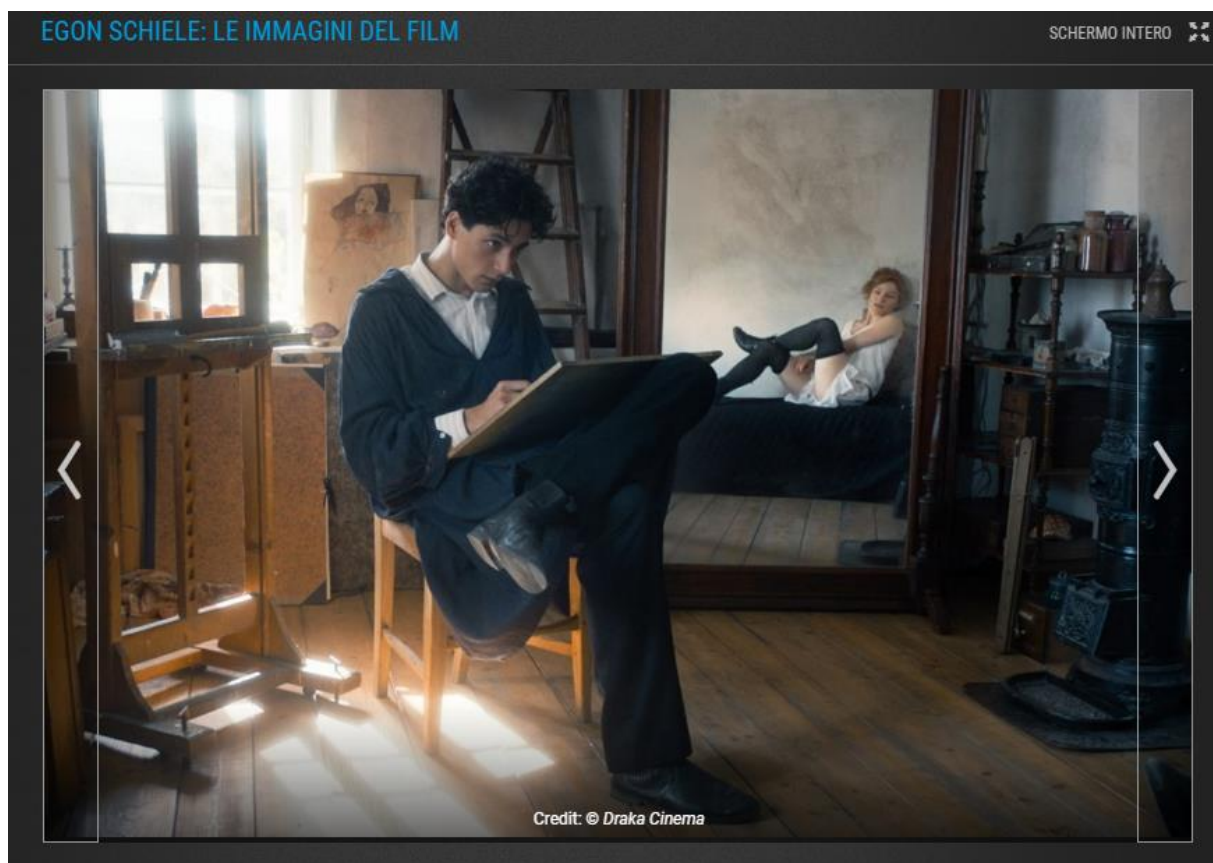




Esponente di punta del primo espressionismo viennese, Schiele ci ha lasciato un corpus pittorico composto da circa tremila opere tra dipinti a olio, acquerelli e disegni. La sua arte è ispirata da figure femminili affascinanti e disinibite, in un'epoca che sta volgendo al termine con l'avvento della Grande guerra.

Due donne in particolare condizioneranno davvero la sua vita e la sua espressione artistica. Sua sorella e sua prima musa, **Gerti**, e la diciassettenne **Wally**, forse l'unico vero grande amore della sua vita, immortalata nel celebre dipinto "La morte e la fanciulla" esposto al Leopold Museum di Vienna.

Mentre i dipinti di Schiele creano scandalo nella società viennese, portando l'artista anche in tribunale con l'accusa di abuso su una minorenne e di "pornografia", collezionisti lungimiranti e artisti tra i più acclamati come **Gustav Klimt**, iniziano a riconoscere l'eccezionale valore della provocatoria e tormentata arte di Schiele. E quando lo scoppio della prima guerra mondiale minaccerà la sua ricerca e libertà artistica, Schiele sceglierà di sacrificare alla sua arte, l'amore e la vita stessa, facendo del dolore e del suo disagio esistenziale la cifra stilistica che lo consacrerà tra i maggiori interpreti dell'Espressionismo.





EGON SCHIELE: LE IMMAGINI DEL FILM

SCHERMO INTERO 



EGON SCHIELE: LE IMMAGINI DEL FILM

SCHERMO INTERO 

